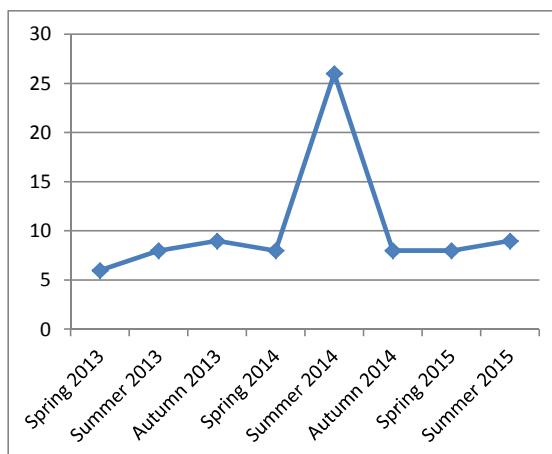


<b>Dolgellau Language Centre</b>		
<b>Teacher: 1. Course: 12 weeks</b>		
<b>September 2013 - July 2015</b>		
<u>Spring Term 2013</u>	<u>Number</u>	<u>Capacity: 8.</u>
Ysgol Gynradd Dolgellau	4	
Ysgol Penybryn, Tywyn	2	
<b>Total</b>	<b>6</b>	
<u>Summer Term 2013</u>		
Ysgol Gynradd Dolgellau	2	
Ysgol Ffridd y Llyn	3	
Ysgol Penybryn, Tywyn	1	
Ysgol Beuno Sant	1	
Ysgol Y Ganllwyd	1	
<b>Total</b>	<b>8</b>	
<u>Autumn Term 2013</u>		
Ysgol Penybryn, Tywyn	3	
Ysgol Craig y Deryn	3	
Ysgol Gynradd Dolgellau	2	
Ysgol Beuno Sant	1	
<b>Total</b>	<b>9</b>	
<u>Spring Term 2014</u>		
Ysgol Gynradd Dolgellau	4	
Ysgol Penybryn, Tywyn	4	
<b>Total</b>	<b>8</b>	
<u>Summer Term 2014 - After Care</u>		
Ysgol Gynradd Dolgellau	14	
Ysgol Craig y Deryn	6	
Ysgol Penybryn, Tywyn	6	
<b>Total</b>	<b>26</b>	
<u>Autumn Term 2014</u>		
Ysgol Llanelltyd	3	
Ysgol Gynradd Dolgellau	1	
Ysgol Beuno Sant	1	
Ysgol Dyffryn Dulas	2	
Ysgol Penybryn, Tywyn	1	
<b>Total</b>	<b>8</b>	
<u>Spring Term 2015</u>		
Ysgol Gynradd Dolgellau	3	
Ysgol Beuno Sant	1	
Ysgol Bro Tegid	1	
Ysgol Pennal	2	
Ysgol Penybryn, Tywyn	1	
<b>Total</b>	<b>8</b>	



<u>Summer Term 2015</u>		
Ysgol Craig y Deryn	1	
Ysgol Penybryn, Tywyn	4	
Ysgol Ieuan Gwynedd	2	
Ysgol Bro Tegid	1	
Ysgol Beuno Sant	1	
<b>Total</b>	<b>9</b>	
<b>ALL TOTALS</b>	<b>82</b>	

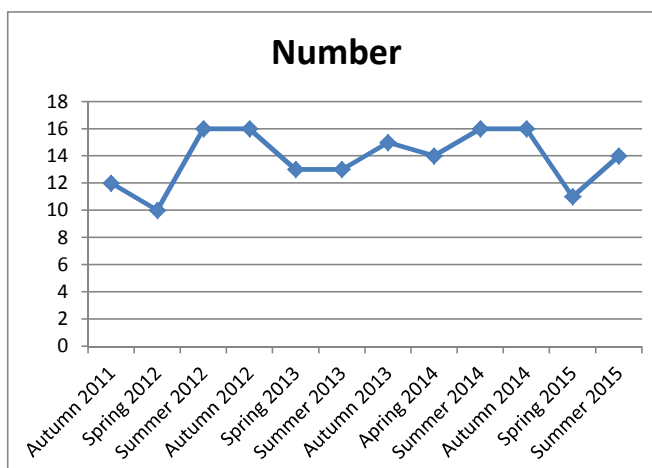
<b>Maesincla Language Centre</b>		
<b>Teachers: 2 Course: 12 weeks</b>		
<b>September 2011 – Summer 2015</b>		
<u>Autumn Term 2011</u>	<u>Number</u>	<u>Capacity</u> <u>16/18</u>
Llanllechid	2	
Santes Helen	3	
Maesincla	1	
Penybryn	1	
Llandygai	1	
Glan Cegin	2	
Gwaun Gyfni	1	
Cae Top	1	
<b>Total</b>	<b>12</b>	

<u>Spring Term 2012</u>		
Santes Helen	1	
Llanllechid	1	
Penybryn	3	
Beddgelert	1	
Maesincla	1	
Dolbadarn	1	
Y Gelli	1	
Llandygai	1	
<b>Total</b>	<b>10</b>	

<u>Summer Term 2012</u>		
Cae Top	4	
Santes Helen	1	
Maesincla	2	
Y Faenol	4	
Ein Harglwyddes	5	
<b>Total</b>	<b>16</b>	

<u>Autumn Term 2012</u>		
Santes Helen	2	
Rhiwlas	1	
Glan Adda	1	
Penybryn	1	
Cae Top	3	
Y Gelli	2	
Hendre	1	
Maesincla	1	
Llanrug	2	
Bodfeurig	1	
Tregarth	1	
<b>Total</b>	<b>16</b>	

<u>Spring Term 2013</u>		
Santes Helen	1	
Hendre	2	
Y Faenol	3	
Llanllechid	1	
Glan Adda	1	
Llandygai	1	
Gwaun Gyfni	1	
Cae Top	2	
Maesincla	1	
<b>Total</b>	<b>13</b>	



<u>Summer Term 2013</u>		
Y Faenol	5	
Y Garnedd	1	
Llandwrog	2	
Rhosgadfan	3	
Rhostryfan	2	
<b>Total</b>	<b>13</b>	

<u>Autumn Term 2013</u>		
Llanllechid	1	
Y Gelli	1	
Cae Top	3	
Rhosgadfan	1	
Maesincla	1	
Dolbadarn	1	
Y Garnedd	1	
Santes Helen	1	
Penybryn	1	
Y Faenol	4	
<b>Total</b>	<b>15</b>	

<u>Spring Term 2014</u>		
Cae Top	2	
Llandygai	3	
Maesincla	2	
Y Gelli	1	
Y Faenol	1	
Tregarth	1	
Rhosgadfan	1	
Waunfawr	2	
Hirael	1	
<b>Total</b>	<b>14</b>	

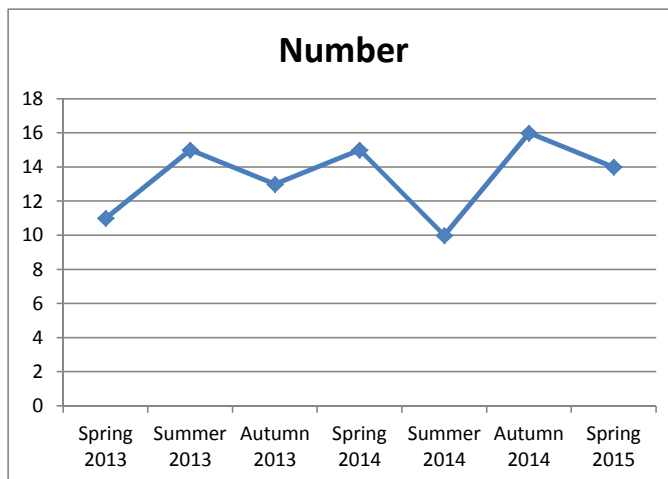
<u>Summer Term 2014</u>		
Y Faenol	5	
Cwm y Glo	1	
Dolbadarn	1	
Hirael	1	
Ein Harglwyddes	5	
Bron y Foel, Nebo	2	
Glan Cegin	1	
<b>Total</b>	<b>16</b>	

<u>Autumn Term 2014</u>		
Cae Top	1	
Llanllechid	1	
Y Gelli	1	
Maesincla	7	
Rhosgadfan	3	
Dolbadarn	1	
Waunfawr	1	
Tregarth	1	
<b>Total</b>	<b>16</b>	

<u>Spring Term2015</u>		
Y Faenol	5	
Glan Cegin	1	
Y Garnedd	1	
Llandygai	1	
Yr Hendre	1	
Penisarwaun	1	
Penybryn	1	
<b>Total</b>	<b>11</b>	

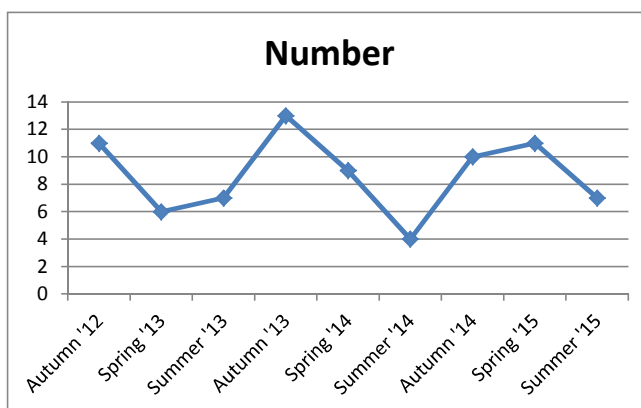
<u>Summer Term2015</u>		
Llanllechid	1	
Rhosgadfan	3	
Y Faenol	3	
Penisarwaun	1	
Ein Harglwyddes	5	
Waunfawr	1	
<b>Total</b>	<b>14</b>	
<b>ALL TOTALS</b>	<b>166</b>	

<b>Cefn Coch Language Centre</b>		
<b>Teachers: 2 Course 12 weeks</b>		
<b>Autumn Term 2012 – Spring Term 2015</b>		
<u>Autumn Term 2012</u>	<u>Number</u>	<u>Capacity:</u> <u>16/18</u>
Y Traeth	4	
Manod	3	
Llanbedr	3	
Tan y Castell	3	
Bro Hedd Wyn	1	
Dyffryn Ardudwy	2	
<b>Total</b>	<b>16</b>	
<u>Spring Term 2013</u>		
Bro Cynfal	2	
Y Traeth	1	
Tanygrisiau	1	
Bro Hedd Wyn	1	
Talsarnau	1	
Llanbedr	2	
Tan y Castell	1	
Cefn Coch	2	
<b>Total</b>	<b>11</b>	
<u>Summer Term 2013</u>		
Tan y Castell	2	
Cefn Coch	4	
Y Traeth	3	
Bro Hedd Wyn	3	
Edmwnd Prys	1	
Tanygrisiau	1	
Dyffryn Ardudwy	1	
<b>Total</b>	<b>15</b>	
<u>Autumn Term 2013</u>		
Manod	1	
Tan y Castell	2	
Edmwnd Prys	1	
Cefn Coch	4	
Dyffryn Ardudwy	3	
Y Traeth	1	
Maenofferen	1	
<b>Total</b>	<b>13</b>	
<u>Spring Term 2014</u>		
Tanygrisiau	2	
Cefn Coch	1	
Dyffryn Ardudwy	2	
Y Traeth	4	
Bro Hedd Wyn	1	
Tan y Castell	4	
Bro Cynfal	1	
<b>Total</b>	<b>15</b>	
<u>Summer Term 2014</u>		
Maenofferen	7	
Y Traeth	2	
Tanygrisiau	1	
<b>Total</b>	<b>10</b>	



<b>Autumn Term 2014</b>		
Y Traeth	7	
Bro Hedd Wyn	2	
Tan y Castell	3	
Maenofferen	2	
Bro Cynfal	1	
Edmwnd Prys	1	
<b>Total</b>	<b>16</b>	
<b>Spring Term 2015</b>		
Cefn Coch	5	
Llanbedr	1	
Maenofferen	5	
Tan y Castell	2	
Y Traeth	1	
<b>Total</b>	<b>14</b>	
<b>ALL TOTALS</b>	<b>110</b>	

<b>Llangybi Language Centre</b>		
<b>Teachers: 2 Course 12 weeks</b>		
<b>September 2012 - July 2015</b>		
<b>Autumn Term 2012</b>	<b>Number</b>	<b>Capacity: 16/18</b>
Pentreuchaf	1	
Talysarn	1	
Llanbedrog	3	
Cymerau	1	
Nefyn	1	
Borth y Gest	1	
Bro Lleu	1	
Eifion Wyn	2	
<b>Total</b>	<b>11</b>	
<b>Spring Term 2013</b>		
Eifion Wyn	2	
Talysarn	2	
Cymerau	2	
<b>Total</b>	<b>6</b>	
<b>Summer 2013</b>		
Talysarn	1	
Abererch	1	
Nefyn	1	
Llanllyfni	1	
Cymerau	2	
Bro Lleu	1	
<b>Total</b>	<b>7</b>	



Botwnnog Catchment Area  
 Botwnnog and Ysgol Glan y Môr Catchment Area

<u>Autumn Term 2013</u>		
Pentreuchaf	1	
Bro Lleu	1	
Cymerau	1	
Aberdaron	2	
Nefyn	2	
Llanbedrog	1	
Sarn Bach	2	
Garndolbenmaen	1	
Llangybi	1	
Llanystumdwy	1	
<b>Total</b>	<b>13</b>	
<u>Spring Term 2014</u>		
Eifion Wyn	1	
Trefferthyr	2	
Llanllyfni	1	
Nefyn	1	
Abererch	1	
Cymerau	3	
<b>Total</b>	<b>9</b>	
<u>Summer Term 2014</u>		
Edern	1	
Nebo	2	
Talysarn	1	
<b>Total</b>	<b>4</b>	
<u>Autumn Term 2014</u>		
Eifion Wyn	2	
Pentruachaf	2	
Bro Lleu	1	
Nefyn	1	
Sarn Bach	1	
Y Gorlan	1	
Borth y Gest	2	
<b>Total</b>	<b>10</b>	
<u>Spring Term 2015</u>		
Sarn Bach	3	
Bala Deulyn	1	
Trefferthyr	4	
Foelgron	2	
Llanystumdwy	1	
<b>Total</b>	<b>11</b>	
<u>Summer Term 2015</u>		
Llanystumdwy	2	
Garndolbenmaen	1	
Abererch	1	
Abersoch	1	
Y Gorlan	2	
<b>Total</b>	<b>7</b>	
<b>ALL TOTALS</b>	<b>78</b>	